



# Trombopprofilaxis

**Mujer de 79 años  
ingresada para PTC**

- ¿profilaxis durante el ingreso?
- ¿profilaxis tras el alta?



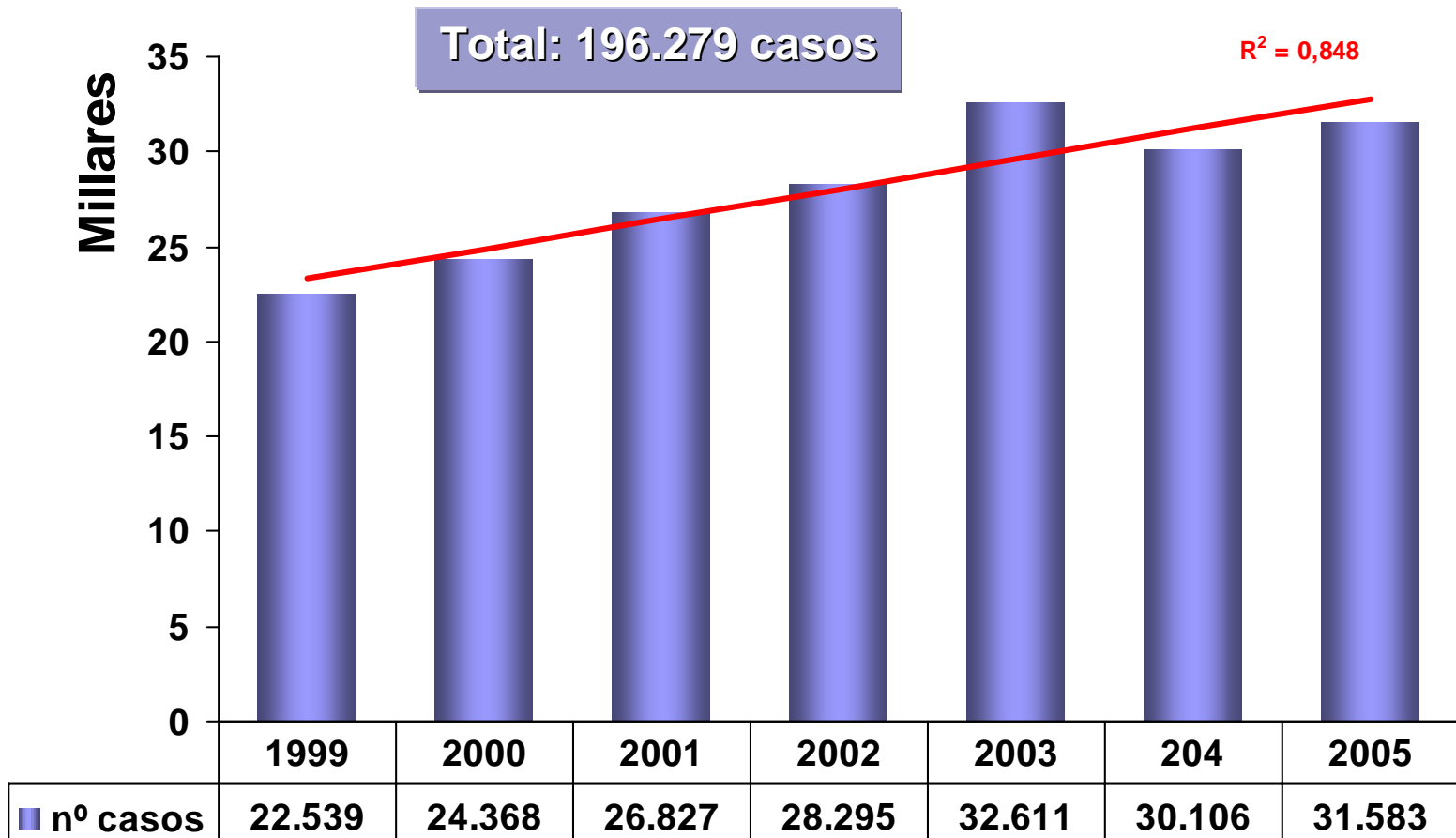
# Trombopprofilaxis



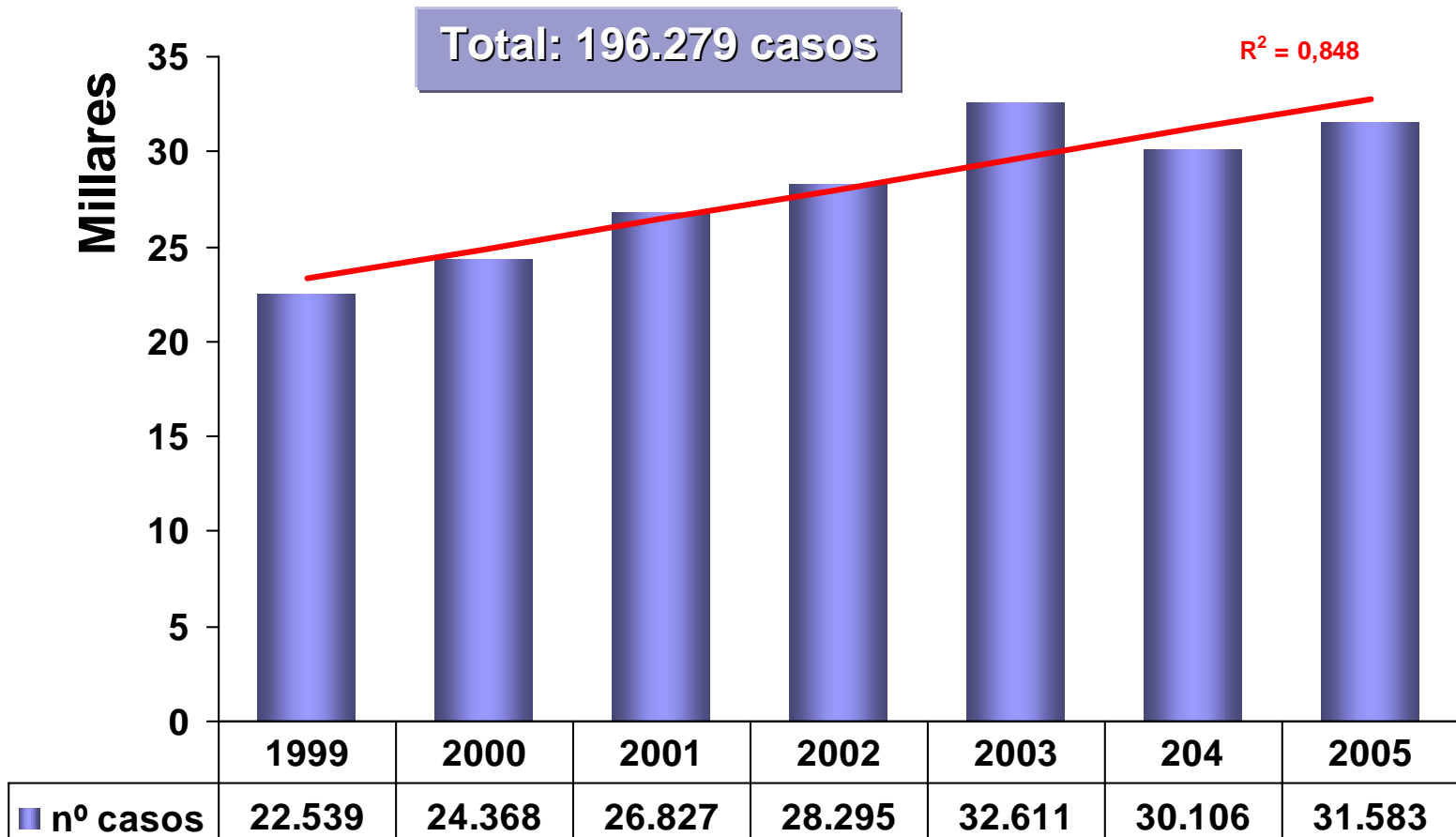
**Mujer de 79 años con carcinoma de mama. Ingresa por náuseas y vómitos tras QT**

- **¿profilaxis durante el ingreso?**
- **¿profilaxis tras el alta?**

# 102,029 ingresos por ETV



# 102,029 ingresos por ETV

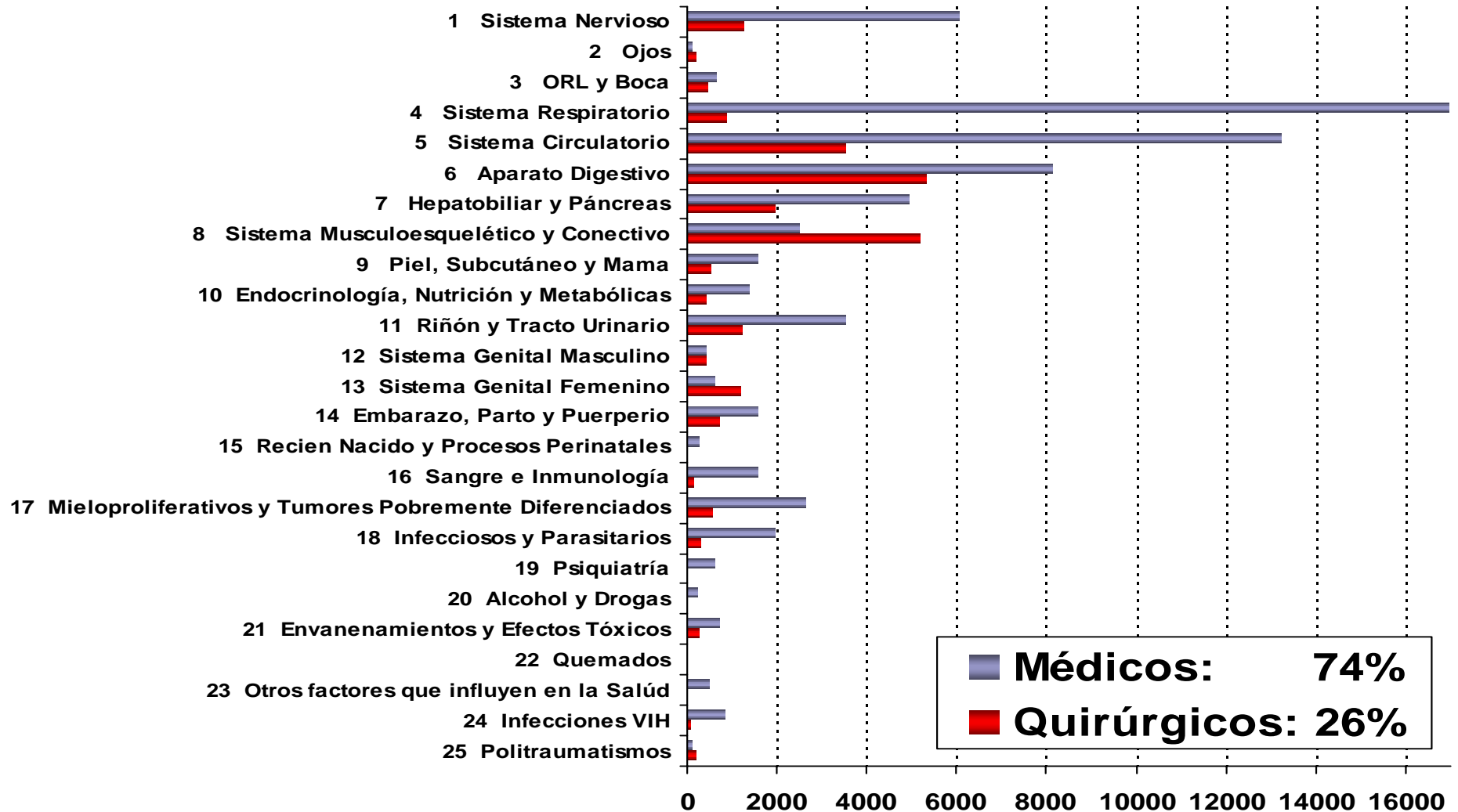


**Nº Ingresos por EP: 59.035 (30%)**

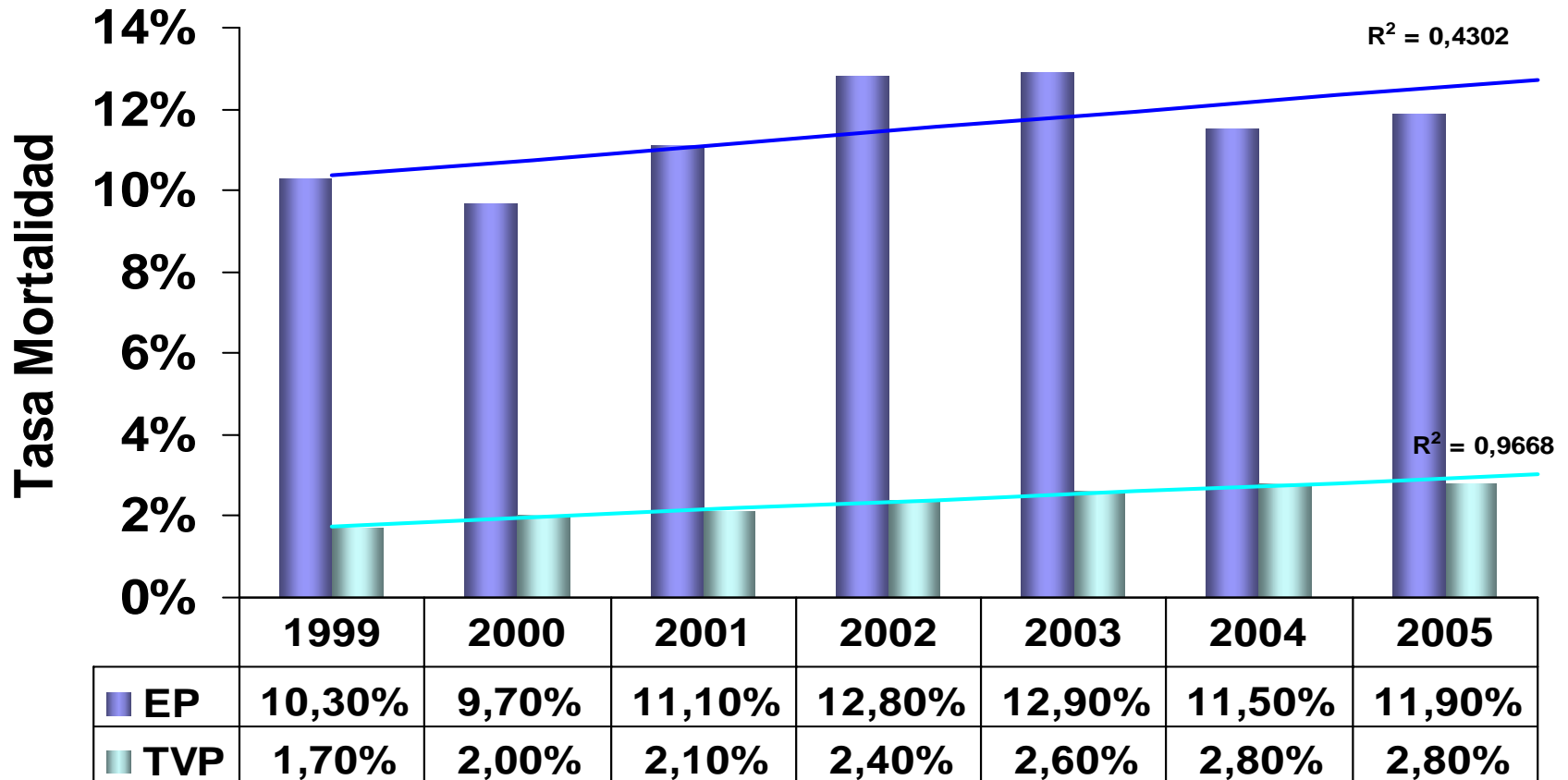
**Nº Ingresos por TVP: 40.992 (21%)**

**Nº ETV como diagnóstico secundario: 47.530 (49%)**

# ETV como Diagnóstico Secundario (95.149 casos): Agrupación por Categoría Diagnóstica Mayor



## Ingresos por ETV: Evolución de la Tasa de Mortalidad



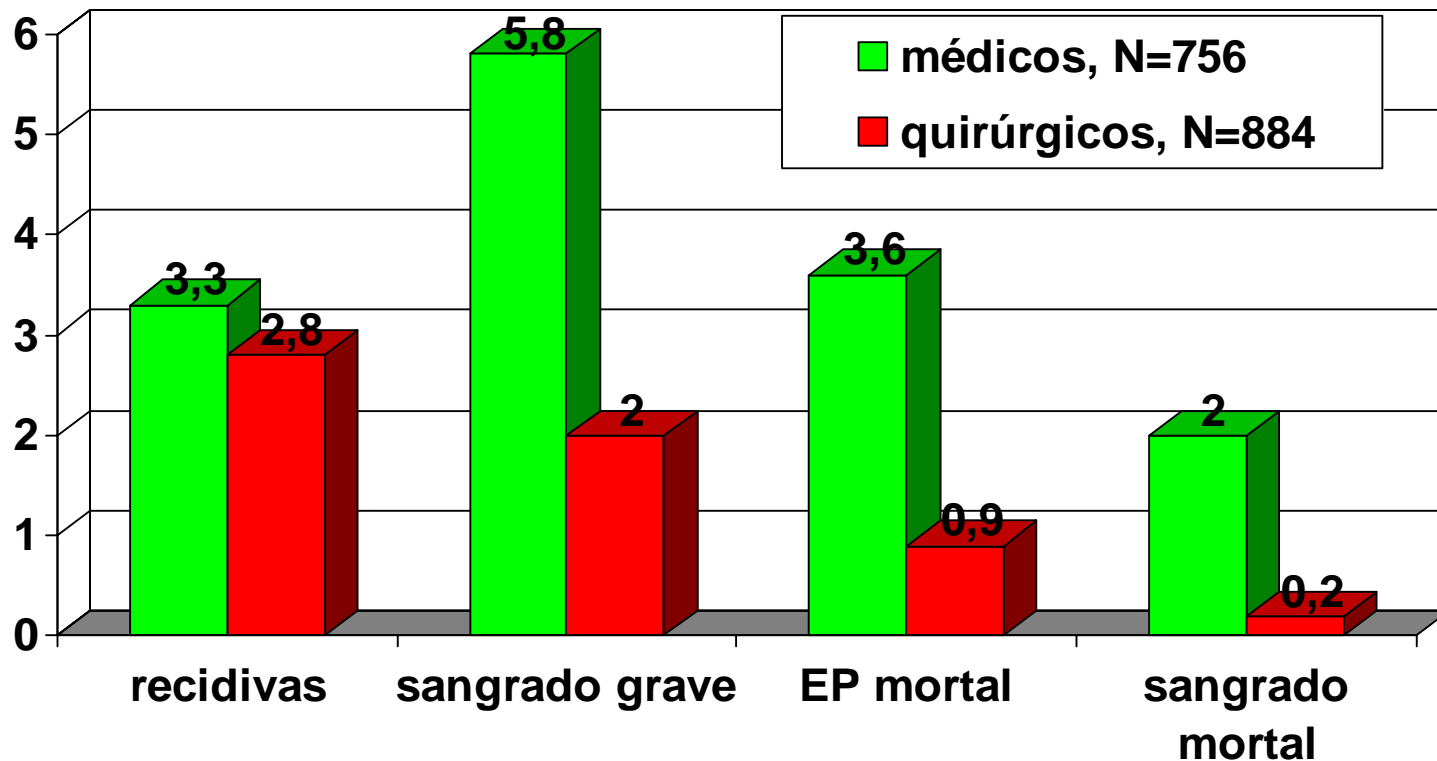
**Mortalidad asociada a ingreso por EP: 11,6%**  
**Mortalidad asociada a ingreso por TVP: 2,3%**

# Pacientes médicos agudos

	<b>MEDENOX n = 738</b>	<b>PREVENT n = 3681</b>	<b>ARTEMIS n = 849</b>
<b>Objetivo</b>	<b>TVP (venog) o EP</b>	<b>TVP (ECO) o EP</b>	<b>TVP (venog) o EP</b>
<b>Fármaco</b>	<b>Enoxaparina 40 mg/día</b>	<b>Dalteparina 5000 IU/día</b>	<b>Fondaparinux 2,5 mg/día</b>
<b>Placebo</b>	<b>14.9%</b>	<b>5.0%</b>	<b>10.5%</b>
<b>Profilaxis</b>	<b>5.5%</b>	<b>2.6%</b>	<b>5.6%</b>
<b>RRR</b>	<b>63% p &lt; 0.0002</b>	<b>48% p = 0.002</b>	<b>47% p = 0.039</b>

The outcome after treatment of venous thromboembolism is different in surgical and acutely ill medical patients. Findings from the RIETE registry

M. MONREAL, A. K. KAKKAR,\* J. A. CAPRINI,† R. BARBA,‡ F. URESANDI,§ R. VALLE,¶ C. SUAREZ,\*\* R. OTERO†† and THE RIETE INVESTIGATORS



Multivariante para EP mortal o sangrado mortal:

	O.R. (95% CI)	p
Médicos	3.4 (1.6-7.3)	0.002
Cáncer	3.6 (1.8-7.2)	<0.001
EP al inicio	3.3 (1.6-6.7)	0.001

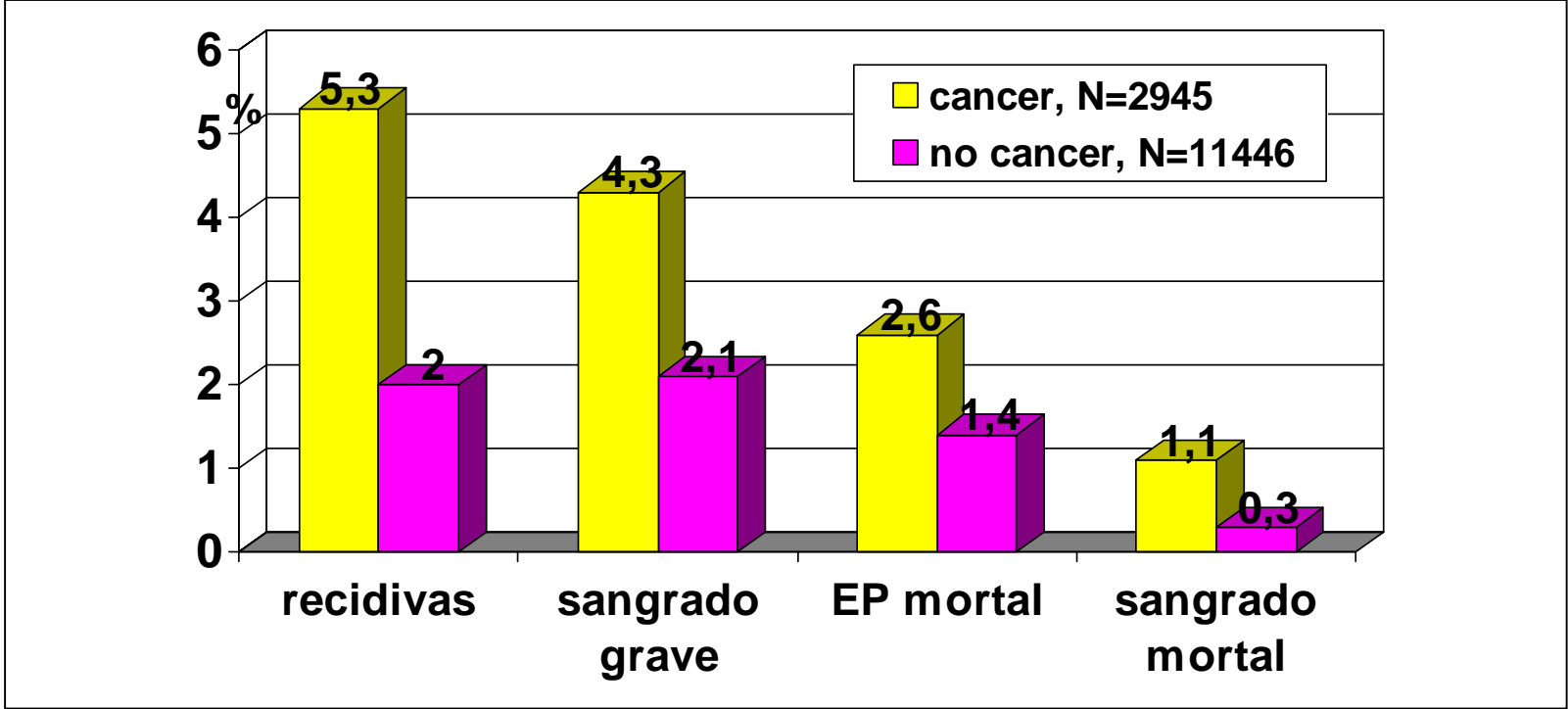




# Fatal pulmonary embolism and fatal bleeding in cancer patients with venous thromboembolism: findings from the RIETE registry

M. MONREAL,\* C. FALGÁ,† M. VALDÉS,‡ C. SUÁREZ,§ F. GABRIEL,¶ C. TOLOSA\*\* and J. MONTES,††  
FOR THE RIETE INVESTIGATORS<sup>1</sup>

\*Servicio de Medicina Interna, Hospital Universitario Corason Triunfador, Badajoz; †Servicio de Medicina Interna, Hospital de Matagorda; ‡Servicio de Medicina Interna, Hospital Universitario Virgen de las Arzobis, Sevilla; §Servicio de Medicina Interna, Hospital de Matagorda; ¶Servicio de Medicina Interna, Hospital de Matagorda; \*\*Servicio de Medicina Interna, Hospital de Matagorda; ††Servicio de Medicina Interna, Hospital de Matagorda



	EP mortal	Sangrado mortal
Metastasis	2,9 (1,8-4,8)	3,1 (1,4-7,1)
Reposo >3 días	1,9 (1,1-3,2)	4,1 (1,9-8,7)
Insuficiencia renal	2,6 (1,6-4,3)	2,8 (1,3-5,8)
Hemorragia reciente	2,8 (1,2-6,3)	3,0 (1,0-9,1)



**Clinical Predictors for Fatal Pulmonary Embolism in 15 520 Patients With Venous Thromboembolism**

**Findings From the Registro Informatizado de la Enfermedad TromboEmbolica venosa (RIETE) Registry**

Silvy Laporte, PhD; Patrick Mismetti, MD, PhD; Hervé Décousus, MD; Fernando Uresandi, MD, PhD; Remedios Otero, MD, PhD; Jose Luis Lobo, MD, PhD; Manuel Monreal, MD, PhD; the RIETE Investigators\*

**Table 4. Risk of Fatal Pulmonary Embolism Within 3 Months in Patients With a Treatment Duration of at Least 3 Months**

Case Report	Risk of Fatal Pulmonary Embolism (N= 15 520), %
Patient <75 years, deep-vein thrombosis	0.23
Patient <75 years, nonmassive symptomatic pulmonary embolism	1.24
Patient >75 years, nonmassive symptomatic pulmonary embolism	3.42
Patient >75 years, nonmassive symptomatic pulmonary embolism, immobilisation >4 days for neurological disease	9.81
Patient >75 years, massive pulmonary embolism, immobilisation >4 days for neurological disease	24.7



## ¿RIETE representativo de la población con ETV?



	<b>CMBD</b>	<b>RIETE</b>	<b>O.R. (95% CI)</b>
<b>Pacientes, <i>N</i></b>	<b>87733</b>	<b>8053</b>	
<b>Género (varones)</b>	<b>42960 (49%)</b>	<b>3995 (50%)</b>	<b>0.97 (0.93-1.02)</b>
<b>Edad media (años<math>\pm</math>DS)</b>	<b>68 <math>\pm</math> 18</b>	<b>67 <math>\pm</math> 17</b>	<b>N.S.</b>
<b>Embolia pulmonar</b>	<b>39822 (45%)</b>	<b>3706 (46%)</b>	<b>0.97 (0.93-1.02)</b>
<b>Mortalidad,</b>			
<b>TVP (9 días)</b>	<b>858 (1.8%)</b>	<b>71 (1.6%)</b>	<b>1.10 (0.85-1.41)</b>
<b>EP confirmada (13 días):</b>	<b>1162 (4.8%)</b>	<b>151 (4.1%)</b>	<b>1.18 (0.99-1.41)</b>

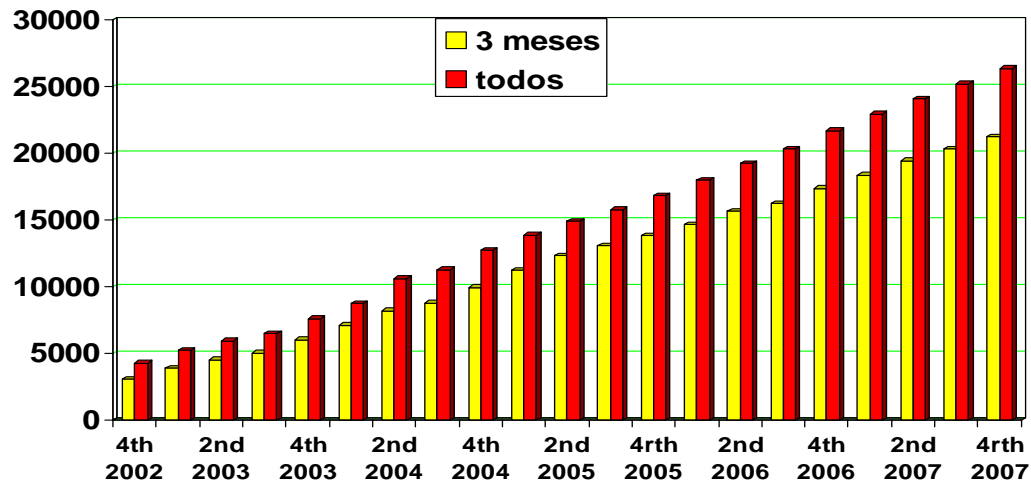
- No diferencias en género, edad, presentación clínica o mortalidad



# Tromboprofilaxis



21.441 pacientes en RIETE





# Trombopprofilaxis

**Mujer de 79 años  
ingresada para PTC**

**21.441 pacientes en RIETE**

**N: 2661 (postcirugía)**

**Profilaxis: 73%**

**EP fatal: 26 pacientes**

**Hemorragia fatal: 11 pts**

**Muerte prevenible: 37**



# Trombopprofilaxis

**Mujer de 79 años  
ingresada para PTC**

**21.441 pacientes en RIETE**

**N: 2661 (postcirugía)**

**Profilaxis: 73%**

**EP fatal: 26 pacientes**

**Hemorragia fatal: 11 pts**

**Muerte prevenible: 37**

**Mujer de 79 años con  
carcinoma de mama.  
Ingresa por náuseas y  
vómitos tras QT**

**N: 5176 (inmovilizados)**

**Profilaxis: 25%**

**EP fatal: 154 pacientes**

**Hemorragia fatal: 54 pts**

**Muerte prevenible: 208**